

Elektroniker der Informations- & Telekommunikationstechnik (w/m/d)

PRAXIS:

Ausbildungsdauer: 3,5 Jahre
Installation von Überwachungssystemen wie z. B. Alarm- und Brandmeldeanlagen. Technische Wartung und Inspektion dieser Anlagen sowie Analyse von Systemstörungen und Reparaturen. Einweisung der Nutzer in die installierten Systeme.



THEORIE:

Der theoretische Schulunterricht findet an der Friedrich-Ebert-Schule in Esslingen, die überbetriebliche Ausbildung am Elektro-Technologie-Zentrum (etz) in Stuttgart statt. In beiden Schulen wird in Blöcken unterrichtet.

DAS BRINGST DU MIT:

- Handwerkliches Geschick & technisches Verständnis
- Kommunikationsstärke, Freundlichkeit & Kundenorientierung
- Gute Leistungen in den naturwissenschaftlichen Fächern

DAS UNTERNEHMEN

Die Schlagenhauf GmbH ist ein Familienunternehmen, das seit über 60 Jahren erfolgreich in der Elektroinstallation und -planung von Großprojekten tätig ist.

Unsere Abteilungen Stark- und Schwachstrom, Verkehrslenktechnik sowie KNX arbeiten hierbei Hand in Hand und decken somit den gesamten Bereich der Elektrotechnik ab.

DEINE CHANCEN

Schon während Deiner Ausbildung wirst Du von uns gefördert. Ob theoretische Nachhilfe, Sprachunterricht, praktische Prüfungsvorbereitung oder Wohnungssuche – wir unterstützen unsere Auszubildenden. Natürlich wird eine Übernahme angestrebt.

Außerdem fördern wir gerne auch außerbetriebliche Fortbildungen, wie Meister, Techniker, etc. und leisten unseren Beitrag für ein gutes Gelingen. Wir sind bestrebt, dass aus unseren Auszubildenden von heute die Obermonteure und Projektleiter von morgen werden.

Wir bieten Praktika an!

KONTAKT & BEWERBUNG

Schlagenhauf GmbH
Frau Schlagenhauf
Ludwig-Lutz-Str. 8
73479 Ellwangen

bewerbung@schlagenhauf.de



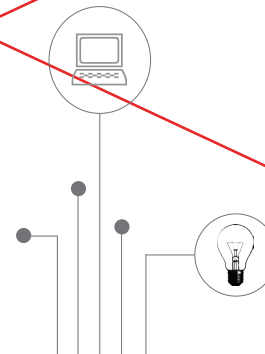
ELEKTRISIERENDE AUSBILDUNG GESUCHT?

Elektroniker Informations- und Telekommunikationstechnik
(w/m/d)

Elektroniker Energie- und Gebäudetechnik
(w/m/d)

Technischer Systemplaner
(w/m/d)

Kauffrau für Bürokommunikation
(w/m/d)



Elektroniker der Energie- und Gebäudetechnik (w/m/d)

PRAXIS:

Ausbildungsdauer: 3,5 Jahre

Installation von elektrotechnischen Anlagen, elektronischen Steuer- und Regelsystemen, Gebäudeautomatisierung und Beleuchtungsanlagen. Verdrahten von Schaltungen und Verteilerschränken.



THEORIE:

Der theoretische Schulunterricht findet als Blockunterricht an der Berufsschule Ellwangen statt, die überbetriebliche Ausbildung am etz, Elektro-Technologie-Zentrum in Aalen.

DAS BRINGST DU MIT:

- Handwerkliches Geschick & technisches Verständnis
- Gute Leistungen in den naturwissenschaftlichen Fächern
- Genauigkeit & Umsicht
- Teamfähigkeit
- Logisches Denken

Elektrotechnischer Systemplaner (w/m/d)

PRAXIS:

Ausbildungsdauer: 3,5 Jahre

Erstellen von Montagezeichnungen, Verteiler-, Installations-, Stromlaufplänen und Schnittzeichnungen mit CAD-Programmen. Ausarbeitung und Aktualisierung der technischen Unterlagen.

THEORIE:

1. Lehrjahr: Technische Schule Aalen, ab dem 2. Lehrjahr Städtische Berufsschule für Metall- und Elektrotechnik in Regensburg. In beiden Schulen findet Blockunterricht statt.



DAS BRINGST DU MIT:

- Gute PC-Kenntnisse
- Sorgfältigkeit und Genauigkeit
- Technisches Verständnis und Spaß an naturwissenschaftlichen Fächern
- Fähigkeit zur konstruktiven und teamorientierten Zusammenarbeit

Kauffrau für Büromanagement (w/m/d)

PRAXIS:

Ausbildungsdauer: 3 Jahre

Ausführen von kaufmännisch organisatorischen und verwaltenden Tätigkeiten in allen Abteilungen, wie Kalkulation, Einkauf, Buchhaltung und den projektleitenden Büros.

THEORIE:

Der theoretische Schulunterricht findet wöchentlich an vorgegebenen Tagen in der kaufmännischen Schule Ellwangen statt.

DAS BRINGST DU MIT:

- Sorgfältigkeit
- Gutes Koordinations- und Organisationsvermögen
- Kunden- und Serviceorientierung
- Kommunikationsstärke sowie eine gute Ausdrucksweise in Wort und Schrift

